

**ХАРАКТЕРИСТИКИ ИЗОБРАЖЕНИЯ**

ЖК панель	Активная матрица (технология IPS)
Размер изображения (Г x В)	495 x 310 мм (19,5 x 12,2 дюймов)
Видимая область (диагональ)	584 мм (23 дюйма)
Шаг точки	0,258 мм
Разрешение (Г x В)	1920 x 1200 (WUXGA)
Яркость	500 кд/м <sup>2</sup>
Уровень контраста	700:1
Соотношение сторон	16:10
Количество оттенков цвета	16,8 Млн.
Цветовой охват	100% (SMPTE 296M, HD Standard)
Угол обзора	178°
Быстродействие	10-16 мс
Гамма	1.8, 2.0, 2.2, 2.4, 2.6, Цветокорректированная для видео, PACS

**ОБЩИЕ ХАРАКТЕРИСТИКИ**

Напряжение питания	22 – 24 В постоянного тока
Энергопотребление	80 Вт (тип.)
Габариты (Ш x В x Гл)	546 x 366 x 98 мм (22 x 14 x 4 дюймов)
Вес	8,2 кг (18 фунтов)
Температура	Работы: от 0 до +40°C (от +32 до +104°F) Хранения: от -20 до +60°C (от -4 до +140°F)
Влажность	При работе: 20 – 85% RH При хранении: 5 – 85% RH
Крепление	100 мм VESA

**ПОСТАВЛЯЕМЫЕ / ОПЦИОНАЛЬНЫЕ ПРИНАДЛЕЖНОСТИ**

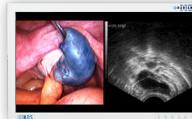
Поставляемые: Блок питания, Видеокабели (S-Video, BNC, VGA, DVI), шнур питания

**СООТВЕТСТВИЕ СТАНДАРТАМ & СЕРТИФИКАТЫ**

UL 60601.1; EN 60601; MDD 93/42/EEC; CE; ISO 9001:2000 and ISO 13485:2003; CAN/CSA C22.2 NO. 601.1 & CCC  
Class I Medical Device; FDA Registration #2954921; RoHS

**ФОРМАТЫ ВОСПРОИЗВОДИМЫХ СИГНАЛОВ**

Формат	Вход (Цифровой)	Вход (Аналоговый)	Горизонтальная Частота (кГц)
576/50i (PAL)	SDI, DVI / Fiber	Comp, S-Video, RGBS, YP <sub>B</sub> P <sub>R</sub>	15,625
480/60i (NTSC)	SDI, DVI / Fiber	Comp, S-Video, RGBS, YP <sub>B</sub> P <sub>R</sub>	15,734
576/50p	DVI / Fiber	SOG, RGBS, YP <sub>B</sub> P <sub>R</sub>	31,250
480/60p	DVI / Fiber	SOG, RGBS, YP <sub>B</sub> P <sub>R</sub>	31,469
720/50p	HD-SDI, DVI / Fiber	HD-RGBS, HD-YP <sub>B</sub> P <sub>R</sub>	37,500
720/60p	HD-SDI, DVI / Fiber	HD-RGBS, HD-YP <sub>B</sub> P <sub>R</sub>	45,000
1080/50i	HD-SDI, DVI / Fiber	HD-RGBS, HD-YP <sub>B</sub> P <sub>R</sub>	28,125
1080/60i	HD-SDI, DVI / Fiber	HD-RGBS, HD-YP <sub>B</sub> P <sub>R</sub>	33,750
1080/50p	DVI / Fiber	HD-RGBS, HD-YP <sub>B</sub> P <sub>R</sub>	56,2
1080/60p	DVI / Fiber	HD-RGBS, HD-YP <sub>B</sub> P <sub>R</sub>	67,3

**ОДНОВРЕМЕННАЯ ВИЗУАЛИЗАЦИЯ ДЛЯ НЕСКОЛЬКИХ ИСТОЧНИКОВ**

**ВХОДЫ**

DVI / Фиброоптика  
HD-SDI, SDI  
HD-RGBS, RGBS  
HD-YP<sub>B</sub>P<sub>R</sub> / YP<sub>B</sub>P<sub>R</sub>  
VGA  
Синхронизация-по-зеленому (SOG)

**РАЗЪЕМЫ**

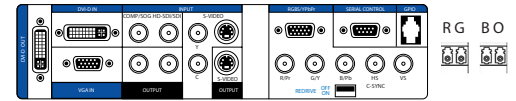
DVI-D / LC x 4  
BNC, 75 Ω  
BNC x 5 или HD-15, 0,7 В п-п ± 6 дБ, 75 Ω  
BNC x 5 или HD-15, 0,7 В п-п ± 6 дБ, 75 Ω  
HD-15, 75 Ω  
BNC, 75 Ω  
DIN-4 или BNC x 2, 0,7 В п-п +6/-3 дБ, 75 Ω  
BNC, 0,7 В п-п +6/-3 дБ, 75 Ω

**ВЫХОДЫ**

DVI-D  
BNC  
BNC x 5 или HD-15  
BNC x 5 или HD-15  
BNC  
DIN-4  
BNC

**ВХОДЫ УПРАВЛЕНИЯ**

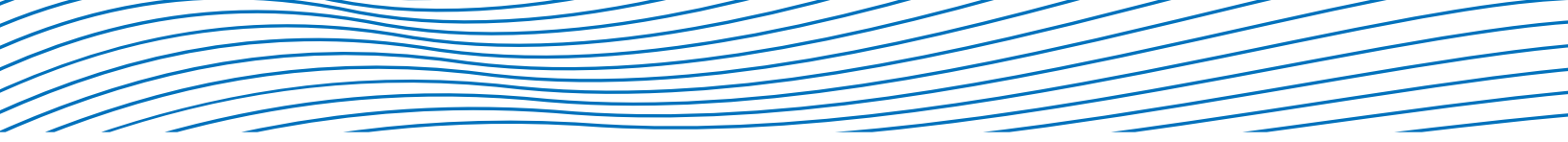
Последовательный D-sub 9 пин, RS-232C  
GPIO RJH-4, TTL

**ПАНЕЛЬ РАЗЪЕМОВ ВХОДОВ / ВЫХОДОВ**

**ПОЛЬЗОВАТЕЛЬСКИЕ НАСТРОЙКИ - ЭКРАННОЕ МЕНЮ**

Выбор Первичного / Вторичного входа, Размер окна PIP / Переключение, Яркость, Контраст, Оттенок, Насыщенность, Гамма, Резкость, Усиление RGB, Уровень подсветки, Положение по Горизонтали / Вертикали, Фаза, Частота, DPMS, Автовыбор входа, Масштабирование Оверскан (до 25%), 5 программируемых предустановок пользователя / по типу оборудования

**ВОЗМОЖНЫЕ КОМБИНАЦИИ ОДНОВРЕМЕННЫХ ПОДКЛЮЧЕНИЙ**

		ВТОРИЧНЫЙ ВХОД											
		HD-SDI	SDI	HD-RGBS	RGBS	HD-YP <sub>B</sub> P <sub>R</sub>	YP <sub>B</sub> P <sub>R</sub>	Y/C	Композ.	VGA	DVI	SOG	
ПЕРВИЧНЫЙ ВХОД	HD-SDI												
	SDI												
	HD-RGBS												
	RGBS												
	HD-YP <sub>B</sub> P <sub>R</sub>												
	YP <sub>B</sub> P <sub>R</sub>												
	Y/C												
	Comp.												
	VGA												
	DVI												
SOG													



“ - ”

<http://medtexst.ru/>  
[medtexst@yandex.ru](mailto:medtexst@yandex.ru)

127 238, . , Дмитровское ш. 85  
: (495) 902-59-26 .. , (495) 518-55-99

,

.

:

-

;

-

;

-

;

- С

.

-

-

,

!

